

# En 100 ble, la feuille de route à 2030

Conseil Municipal de Pompignac – 15 février 2024

M. AUBY Jean-François, Président SEMOCTOM

Mme BITTARD Elodie, Directrice Générale des services

Mme RAHIS Anne-Cécile, Directrice Prévention et Mobilisation



SEMOCTOM

# SEMOCTOM

Syndicat mixte fermé constitué de communautés de communes 7 CDC et 1 Communauté d'agglomération

- 85 communes
- 114 795 habitants (45 000 foyers)
- Territoire : péri-urbain et rural

## Nos compétences

- la prévention,
- La collecte,
- Le tri et le traitement des déchets des ménages

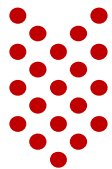
## Nos ressources

- 6 déchèteries (dont 3 ouvertes aux professionnels)
- 1 siège social avec centre de transfert
- 132 agents
- Budget : 20 Millions d'€ de fonctionnement et 6 Millions d'€ d'investissement



# Que deviennent nos déchets?

Ordures Ménagères  
Résiduelles



Incinération



Emballages



Tri-Recyclage



Verre



Recyclage



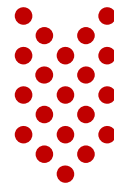
Végétaux



Compostage



Encombrants



Enfouissement



# Enjeux actuels

Enjeux réglementaires,  
financiers et  
environnementaux des  
déchets



**SEMOCTOM**



# Les enjeux actuels

## Environnementaux & sociétaux



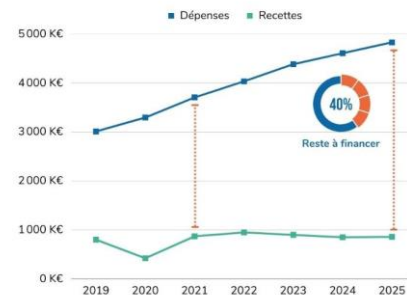
Enjeux **climatiques** autour des énergies renouvelables  
Attentes **sociétales** sur le réemploi et le recyclage  
Besoin de **concertation** exprimé

## Règlementaires



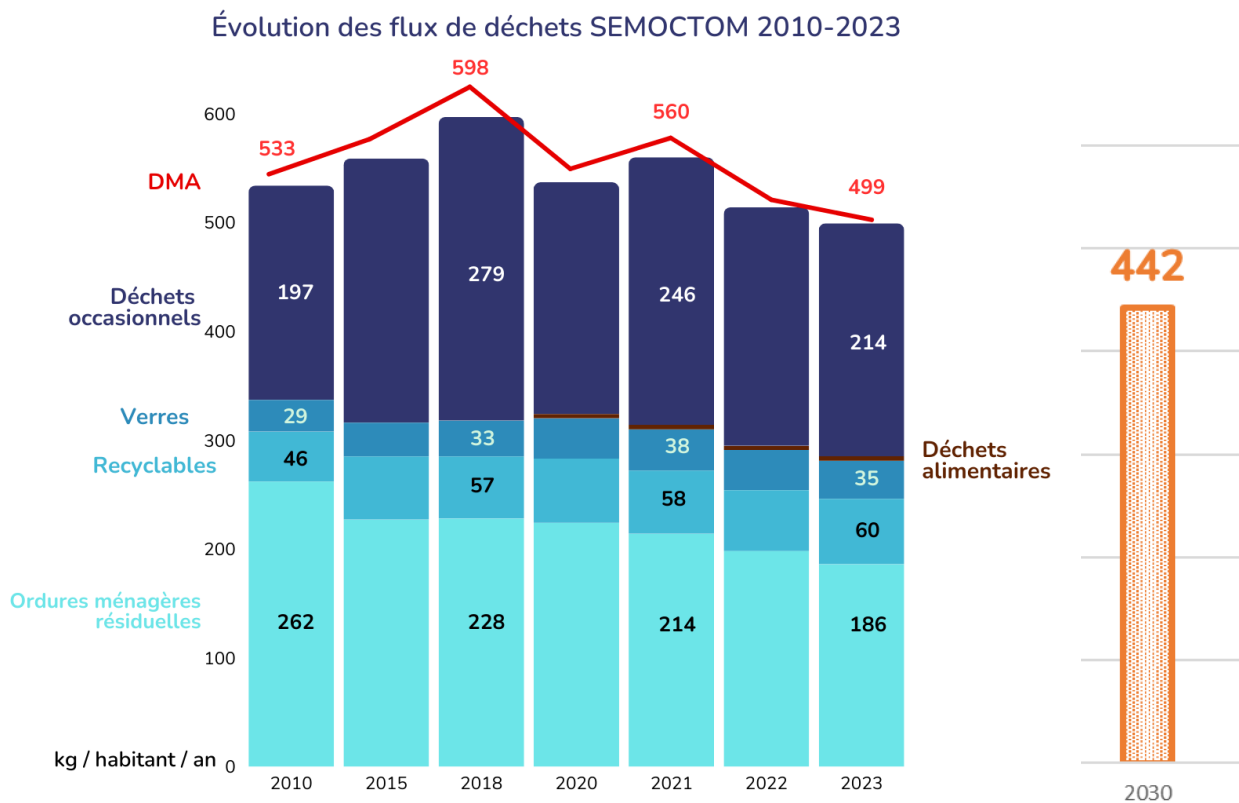
**2023** Extension des consignes de tri  
**2024** Tri à la source des biodéchets  
**2025** - 50% enfouissement (2010)  
**2030** - 15% DMA (2010)  
65% de valorisation des déchets

## Financiers



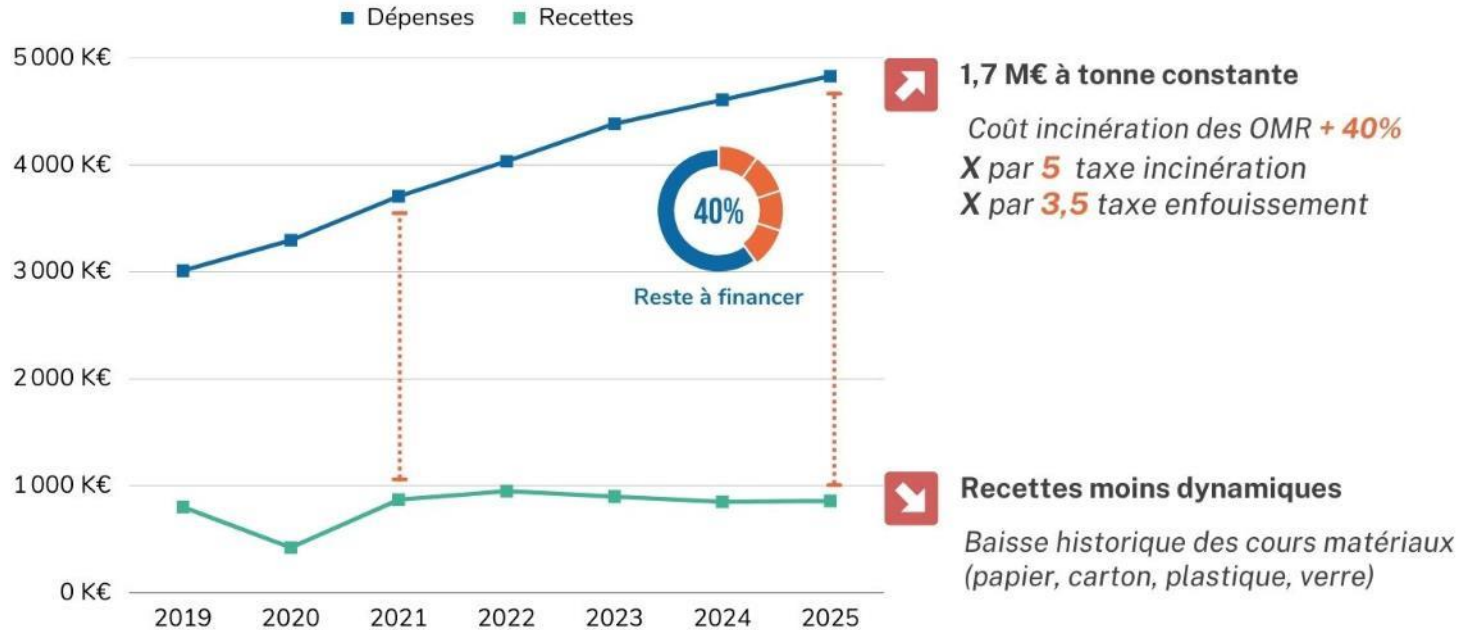
Augmentation coûts traitement et TGAP  
**+ 2 Millions € à 2025**  
Recettes de moins en moins dynamiques  
Risque d'augmentation fiscalité :  
**+ 40% à 2027**

# Enjeux tonnages : Où en sommes-nous ?



Une tendance baissière, mais des efforts encore à fournir

# Enjeux financiers



Effet Ciseau qui se renforce



L'enjeu est de contenir les coûts et donc la fiscalité

# En100ble

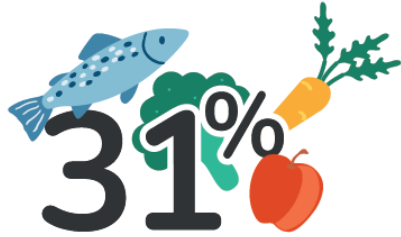
Visons 100kg de moins en 2030

Le programme En100ble  
modifie notre système de gestion des déchets.

Il est le fruit d'une large concertation du territoire  
et du travail d'un panel de citoyen.ne.s.  
Il a permis de définir collectivement des solutions  
acceptables de réduction des déchets.



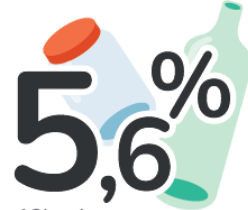
# Que contient notre poubelle noire ?



67kg de déchets alimentaires  
50% de gaspillage alimentaire



57kg de papiers emballages  
et cartons dont ECT



12kg de verre



17kg appareils électriques,  
piles et textiles



30kg de textiles  
sanitaires



30kg autres types

Ordures ménagères résiduelles non recyclables



Caractérisation Juillet 2022

## Réduire les déchets du quotidien

Tri à la source  
**Déchets alimentaires**



Priorité



Extension  
consignes de **TRI**



Tri de tous les papiers et emballages

Accentuation tri du  
**Verre**



Densification et  
passage en AV

Réduction de  
fréquences  
(mi-2025)



tous les 15 jours bacs noirs

## Réduire les déchets occasionnels

Développement du  
Broyage



50 plateformes actives en 2027

Détournement des  
Encombrants



Réemploi et filières de recyclage  
3 nouvelles en 2022 et 4 en 2023

Professionnels

Maintien de l'accès



Limitation Accès  
des usagers



Réduire progressivement - Pas d'interdiction  
**1<sup>er</sup> janvier 2024** : 18 passages et 1,8 tonnes

# Ce qui a changé !

Les extensions de consignes  
de tri



SEMOCTOM



A partir du 1<sup>er</sup> janvier 2023

**TOUS LES EMBALLAGES  
ET PAPIERS**

**SE TRIENT**

Juste vidés, pas emboîtés les uns dans les autres  
et hop sans sac dans le bac !



Briques  
alimentaires



Emballages  
en métal



Emballages  
en carton



Tous  
les papiers



Bouteilles,  
flacons en plastique

**NOUVEAU**



Petits emballages  
en métal



Tous les autres  
emballages en plastique

**+**  
**4 kg**  
Par hab et par an

Changement des bacs  
jaunes selon le besoin

# Densification bornes à verre



SEMOCTOM

# Le dispositif des bornes à verre

Les performances du porte à porte en **baisse**

215 PAV  
(1 borne pour  
417 habitants).  
V  
3 340 tonnes  
37 kg/hab

5 communes  
en porte à porte  
(24 526 habitants  
desservis)  
V  
834 tonnes  
34 kg/hab

Pour un **coût 5 fois supérieur**

A venir En100ble :

**Pompignac = 7 bornes**

Emplacements identifiés

Installation prévue en octobre 2024 dans le même temps que le déploiement des déchets alimentaires, pour un arrêt de la collecte fin 2024 (17 décembre 2024)

Dépôt PMR

Collecte en Kingshoffer  
et doublure antibruit



# Les déchets alimentaires

Pour éviter leur incinération,  
nourrir nos terres,  
préserver l'environnement,  
fabriquer un compost  
naturel, perpétuer les  
traditions.







# Trier & valoriser ses déchets alimentaires

Equipe de 7 messagers prévention déchets alimentaires (**Voix Publique**) qui font du porte à porte depuis le mai 2023.

**Parler compostage**, point de collecte  
**Rencontrer** tous les foyers **et équiper gratuitement** les non équipés (composteur, bio-seau, sacs Krafts)

**Distribuer et discuter des enjeux de prévention** ; guide du compostage, guide du tri, contact Semoctom, ressources en ligne questions compostage

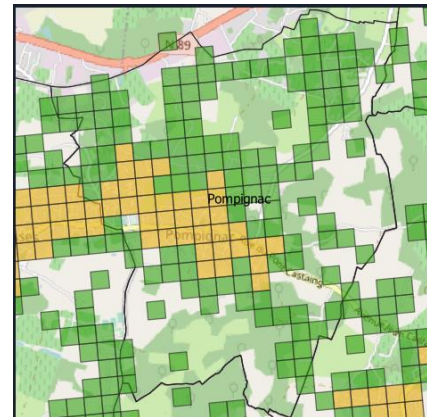


# Trier & valoriser ses déchets alimentaires

Installation des points de collecte des déchets alimentaires des solutions implantées selon la densité des habitations

Zone verte : 1 pour 750 habitants

Zone orange : 1 pour 470 habitants



6 emplacements à définir :

2 en zone verte et 4 en zone orange



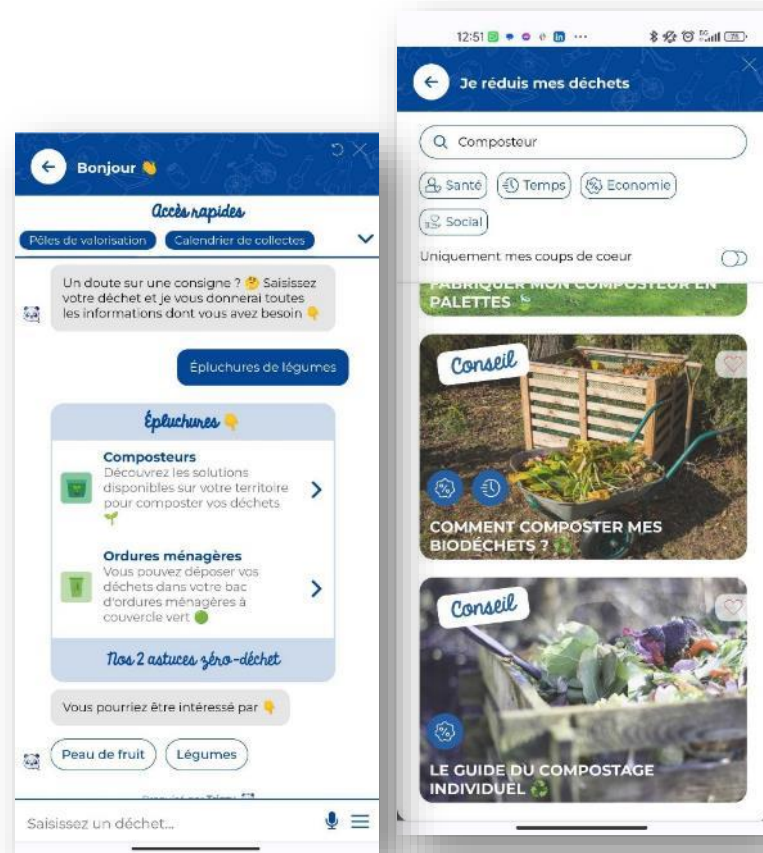
# Trier & valoriser ses déchets alimentaires ?

## Assistant virtuel sur mesure 24h/24h

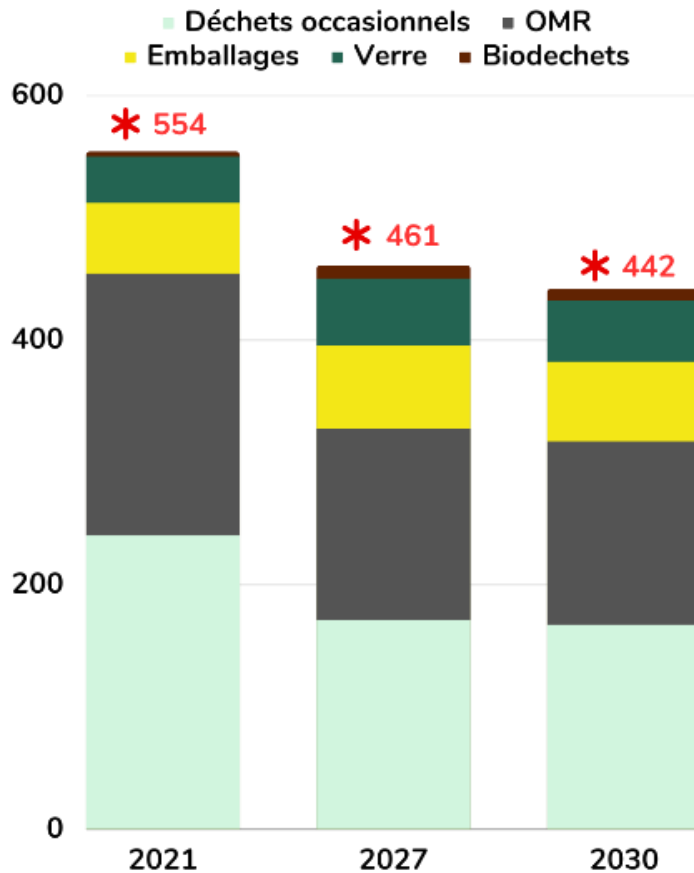
- Qui répond aux questions sur les déchets,
- Propose des contenus enrichis de prévention (vidéos, conseils, tutos)
- Localise les points de collecte, les déchèteries, les acteurs du réemploi et de l'économie circulaire, ...

**Formation** des foyers qui le souhaitent aux gestes de compostage,

**Développement** de l'installation de composteurs collectifs, formation référent de site



## Résultats attendus



Objectif EN100BLE:  
-100kg/hab en 2030

DMA : 450kg/hab  
(vs 554 en 2021)

**Vos  
questions**

**MERCI**



**SEMOCTOM**