

Propriété du GFA DE LANDERON

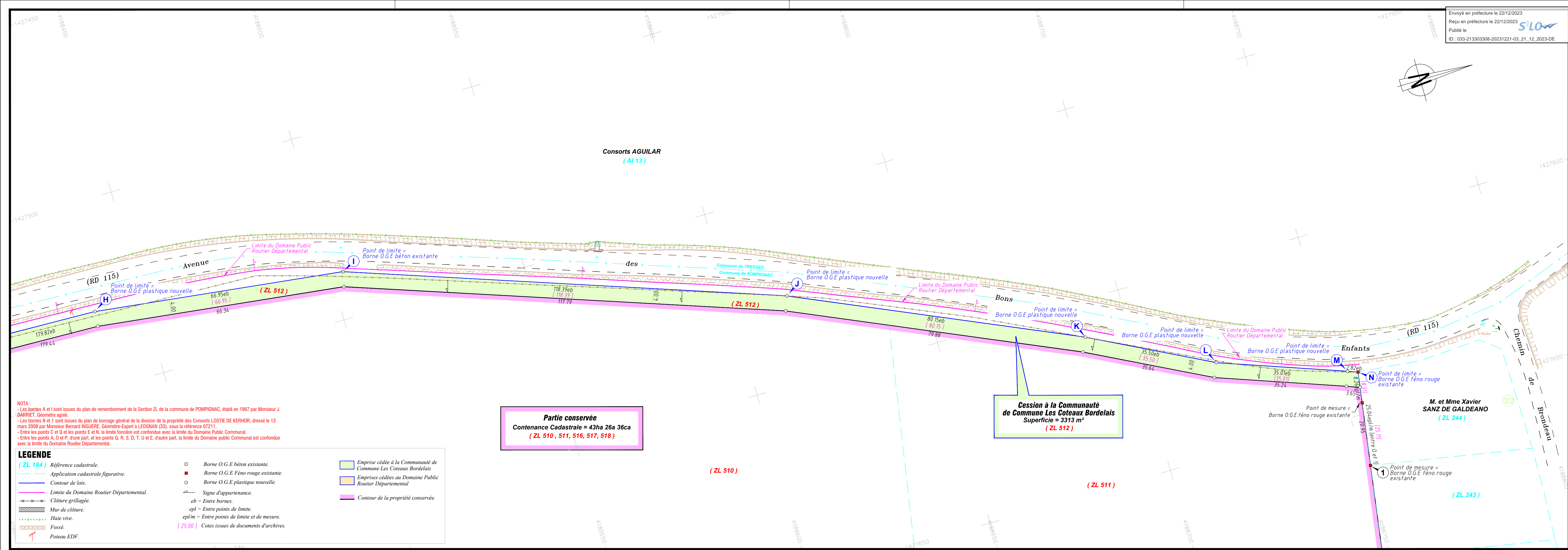
Métairie de Landeron, avenue des Bons Enfants
33370 POMPIGNAC
Cadastré Section ZL numéro 184

Planche 2/2

Indice	Dess	Date	Objet de la modification
A	CB	23/08/2023	Première édition.
B	CCAL	13/11/2023	Mise à jour de la contenance du solde conservé
C	CCAL	15/12/2023	Mise à jour des nouveaux numéros de parcelles
D			

Echelle 1/500

Dossier n°230717
23 août 2023
Suivi par CB
Responsable CCAL



NOTA :
- Les bornes A et I sont issues du plan de remembrement de la Section ZL de la commune de POMPIGNAC, établi en 1967 par Monsieur J. DARRIET, Géomètre agréé.
- Les bornes N et 1 sont issues du plan de bornage général de la division de la propriété des Consorts LOSTIE DE KERHOR, dressé le 13 mars 2008 par Monsieur Bernard INGUERE, Géomètre-Expert à LEOGNAN (33), sous la référence 07211.
- Entre les points C et Q et les points E et N, la limite foncière est confondue avec la limite du Domaine Public Communal.
- Entre les points A, O et P, d'une part, et les points Q, R, S, D, T, U et E, d'autre part, la limite du Domaine Public Communal est confondue avec la limite du Domaine Routier Départemental.

LEGENDE

(ZL 184) Référence cadastrale.	□ Borne O.G.E béton existante.	■ Emprise cédée à la Communauté de Commune Les Coteaux Bordelais
Application cadastrale figurative.	■ Borne O.G.E Féno rouge existante.	■ Emprises cédées au Domaine Public Routier Départemental
Contour de lots.	○ Borne O.G.E plastique nouvelle.	■ Contour de la propriété conservée.
Limite du Domaine Routier Départemental.	← Signe d'appartenance.	
× × × Clôture grillagée.	← Mur de clôture.	
Haie vive.	← Fossé.	
Poteau EDF.		

Partie conservée
Contenance Cadastre = 43ha 26a 36ca
(ZL 510, 511, 516, 517, 518)

Cession à la Communauté de Commune Les Coteaux Bordelais
Superficie = 3313 m²
(ZL 512)