

PLAN DE DIVISION

Propriété du GFA DE LANDERON

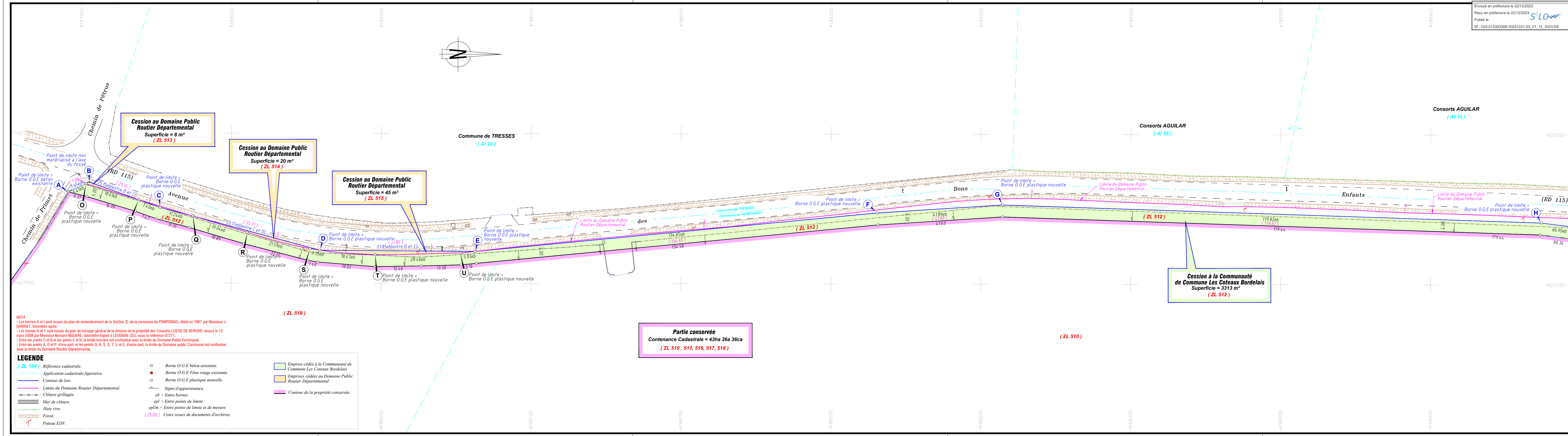
Métairie de Landeron, avenue des Bons Enfants  
 33370 POMPIGNAC  
 Cadastre Section ZL numéro 184

Planche 1/2

Indice	Dess	Date	Objet de la modification
A	CB	23/08/2023	Première édition.
B	CCAL	13/11/2023	Mise à jour de la contenance du solde conservé
C	CCAL	15/12/2023	Mise à jour des nouveaux numéros de parcelles
D			

Echelle 1/500

Dossier n°230717  
 23 août 2023  
 Suivi par CB  
 Responsable CCAL



**NOTA :**  
 - Les bornes A et I sont issues du plan de remembrement de la Section ZL de la commune de POMPIGNAC, établi en 1967 par Monsieur J. DARRIET, Géomètre agréé.  
 - Les bornes N et 1 sont issues du plan de bornage général de la division de la propriété des Consorts LOSTIE DE KERHOR, dressé le 13 mars 2008 par Monsieur Bernard NGÈRE, Géomètre-Expert à LEOGNAN (33), sous la référence 07211.  
 - Entre les points C et O et les points E et N, la limite foncière est confondue avec la limite du Domaine Public Communal.  
 - Entre les points A, O et P, d'une part, et les points Q, R, S, D, T, U et E, d'autre part, la limite du Domaine public Communal est confondue avec la limite du Domaine Routier Départemental.

**LEGENDE**

(ZL 184) Référence cadastrale.	□ Borne O.G.E. béton existante.	■ Emprise cédée à la Communauté de Commune Les Coteaux Bordelais
Application cadastrale figurative.	■ Borne O.G.E. Fêno rouge existante.	■ Emprises cédées au Domaine Public Routier Départemental
Contour de lots.	○ Borne O.G.E. plastique nouvelle.	■ Contour de la propriété conservée.
Limite du Domaine Routier Départemental.	↔ Signe d'appartenance.	
Clôture grillagée.	eb = Entre bornes.	
Mur de clôture.	epl = Entre points de limite.	
Haie vive.	epl/m = Entre points de limite et de mesure.	
Fossé.	[ 25 00 ] Cotes issues de documents d'archives.	
Poteau EDF.		

DIY